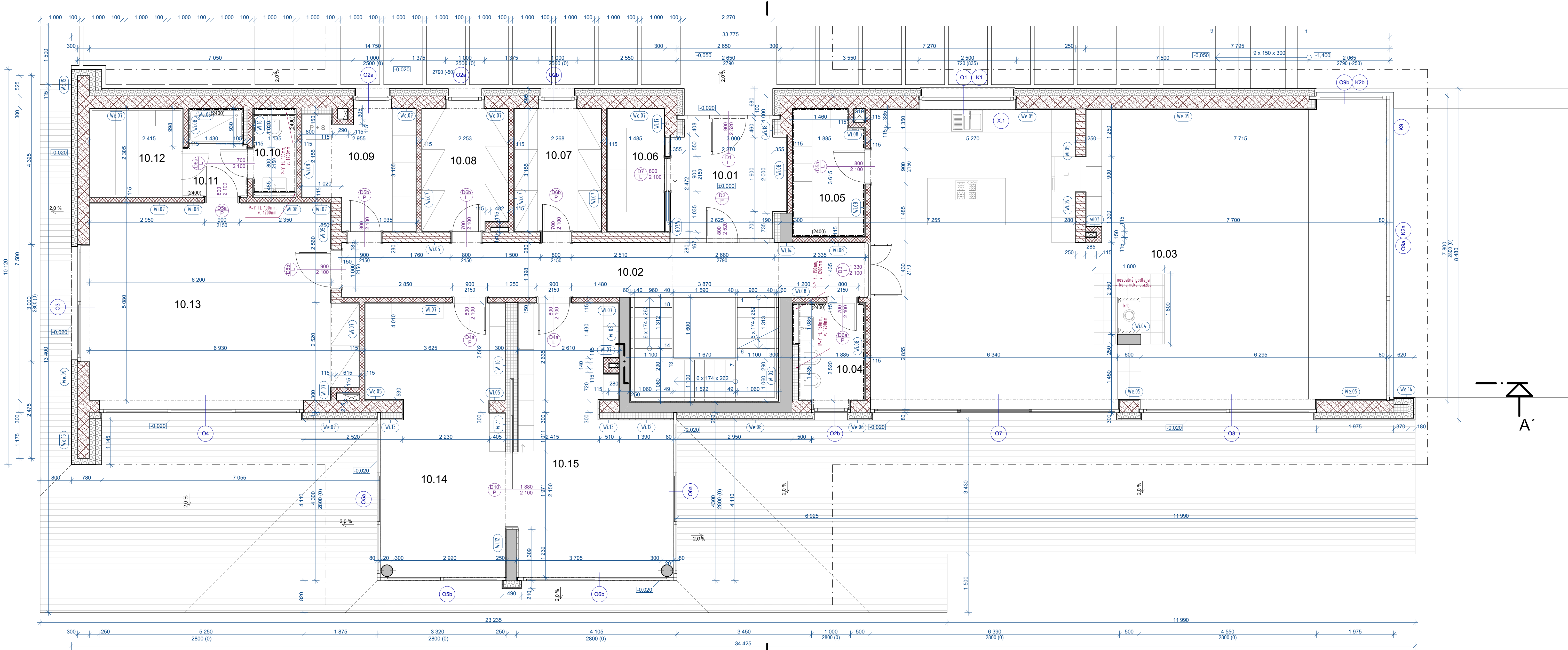


PŮDORYS 1.NP  
1:50



TABULKA MÍSTNOSTÍ 1.NP							
OZN.	ÚČEL MÍSTNOSTI	PLOCHA (m2)	PODLAHA	SKL.	STĚNY	STROP	POZNÁMKA
10.01	ZÁDVEŘÍ	8,51	KERAMICKÁ DLAŽBA + SOKL	P.3	OMÍTKA + MALBA + KAM. OBKLAD	SDK PODHLÉD	
10.02	CHODBA	28,94	DŘEVĚNÁ LAMELOVÁ + SYSTÉMOVÁ LIŠTA	P.3	OMÍTKA + MALBA + KAM. OBKLAD	SDK PODHLÉD	
10.03	OBYTNÁ KUCHYNĚ	97,91	DŘEVĚNÁ LAMELOVÁ + SYSTÉMOVÁ LIŠTA	P.10 / P.5	OMÍTKA + MALBA + KAM. OBKLAD	SDK PODHLÉD	
10.04	WC	4,79	KERAMICKÁ DLAŽBA	P.11	KER. OBKLAD 2,4 m	SDK PODHLÉD	
10.05	SPIŽ	6,12	KERAMICKÁ DLAŽBA	P.11	OMÍTKA + MALBA + KER. OBKLAD 2,4 m	SDK PODHLÉD	
10.06	ŠATNA	4,64	DŘEVĚNÁ LAMELOVÁ + SYSTÉMOVÁ LIŠTA	P.3	OMÍTKA + MALBA	SDK PODHLÉD	
10.07	ŠATNA	7,04	DŘEVĚNÁ LAMELOVÁ + SYSTÉMOVÁ LIŠTA	P.2	OMÍTKA + MALBA	SDK PODHLÉD	
10.08	ŠATNA	7,05	DŘEVĚNÁ LAMELOVÁ + SYSTÉMOVÁ LIŠTA	P.2	OMÍTKA + MALBA	SDK PODHLÉD	
10.09	DOMÁCÍ PRÁCE	8,12	KERAMICKÁ DLAŽBA + SOKL	P.1 / P.3	OMÍTKA + MALBA	SDK PODHLÉD	
10.10	WC	2,46	KERAMICKÁ DLAŽBA	P.1	OMÍTKA + MALBA + KER. OBKLAD 2,4 m	SDK PODHLÉD	
10.11	KOUPELNA	3,48	KERAMICKÁ DLAŽBA	P.1	OMÍTKA + MALBA + KER. OBKLAD 2,4 m	SDK PODHLÉD	
10.12	SAUNA	5,32	KERAMICKÁ DLAŽBA	P.1	OMÍTKA + MALBA	SDK PODHLÉD	
10.13	TĚLOCVIČNA	32,63	DŘEVĚNÁ LAMELOVÁ + SYSTÉMOVÁ LIŠTA	P.4	OMÍTKA + MALBA	SDK PODHLÉD	
10.14	PÁNSKÁ PRACOVNA	23,43	DŘEVĚNÁ LAMELOVÁ + SYSTÉMOVÁ LIŠTA	P.2 / P.4	OMÍTKA + MALBA	SDK PODHLÉD	
10.15	DÁMSKÁ PRACOVNA	23,13	DŘEVĚNÁ LAMELOVÁ + SYSTÉMOVÁ LIŠTA	P.2 / P.4	OMÍTKA + MALBA	SDK PODHLÉD	
		263,57 m²					

**LEGENDA MATERIÁLŮ**

- POROTHERM 30 Profi
- ŽELEZOBETON
- POROTHERM 25
- POROTHERM 11,5 AKU
- PRÍZDÍVKA - TVÁRNICE YTONG
- TEPELNÁ ISOLACE - MINERÁLNÍ VLN
- KAMENNÝ OBKLAD
- TEPELNÁ ISOLACE - EPS

**POZNÁMKY**

- VŠECHNY ROZMĚRY NUTNO OVĚŘIT PŘEMĚŘENÍM NA MÍSTĚ.
- NA VÝKRESE NEJSOU KOMPLÉTNĚ UVEDENY A ZAKRESLENY STAVEBNÍ ÚPRAVY VYPLYVAJÍCÍ Z ŘEŠENÍ ZTL, VZT, VYTÁPĚNÍ A ELEKTROINSTALACÍ. TYTO JSOU PODROBNĚ POPISANY A ŘEŠENY V SAMOSTATNÝCH ČÁSTECH DOKUMENTACE.
- PŘI PROVÁDĚNÍ STAVBY JE NUTNO DODRŽOVAT ZEMĚNÁ USTANOVENÍ ZÁKONA Č. 360/2008 Sb., KTERÝM SE UPRAVUJÍ POŽADAVKY NA BEZPEČNOST A OCHRANU ZDRAVÍ PŘI PRÁCI, NAŘÍZENÍ VLÁDY Č. 519/2006 Sb. O BULŽÍCH MINIMÁLNÍCH POŽADAVKÁCH NA BEZPEČNOST A OCHRANU ZDRAVÍ PŘI PRÁCI NA STAVĚNÍCH ATD. DÁL JE NUTNO DODRŽOVAT PROJEKTOVOU DOKUMENTACI, ODCHYLKY OD NÍ NEBŮDÍ OD STAVU PŘEDKONKLADNĚHO V DOKUMENTACI JE NUTNO KONULTOVAT S PROJEKTANTEM.
- NAVRH NOSNÝCH KONSTRUKCÍ VIZ STATIKA.
- POŽADAVEK NA NOSNÉ A POŽÁRNĚ DĚLÍCÍ KONSTRUKCE JE PODROBNĚ ŘEŠEN VIZ POŽÁRNÍ BEZPEČNOSTI ŘEŠENÍ.
- V KOUPELNÁCH NA WC EV. V KOMORÁCH BUDOU PRO ROZVODY ZTL PROVEDENY INSTALACE PŘEDSTĚNÝ. JEDNOTNÉ VÝŠKY 1200mm EV. NA CELOU VÝŠKU MÍSTNOSTI VIZ VÝKRESY.
- PŘEDSTĚNÝ OPATŘIT OKRAJ KERAAMICKÝM OBKLADEM.
- VŠECHNY INSTALACE BUDOU PAK VEDENY V PŘEDSTĚNÁCH, NIKDY V NOSNÝCH A DĚLÍCÍCH AKUSTICKÝCH ZDĚCH.
- V ANÝ V KOUPELNÁCH PODEZDĚNÝ ZDÍVEM Z PÓROBETONOVÝCH TVÁRNIC NAPŘ. YTONG.
- SOUČÁSTI JEDNOTLIVÝCH PODLAH JSOU SOKLY RESP. ROHOVÉ LIŠTY.
- VNITŘNÍ DVEŘE BEZ PRÁHU, PŘÍMOU ČAROU VYZNAČENÁ KOVOVÁ DILATAČNÍ LIŠTA.
- SEK KONSTRUKCE VE VNĚJŠÍCH NÁMÁHANÝCH PROSTORÁCH VĚDY Z PODEZDOLNĚHO SOK.
- ROZMĚRY OKEN
- ROZMĚR OKENNÍHO OTVORU ZVĚTŠÍT O 15mm NA KAŽDÝCH STRANÁCH VĚ. NADPRAŽÍ PROTI ROZMĚRU OKNA (PŘ. OKNO 8. 1040 mm, v. 2415 mm, OTVOR 8. 1070 mm, v. 2430 mm)

0,000 = 426,00 m n.m., B.p.v. / SOUŘADNICOVÝ SYSTÉM S-JTSK

DRUH PRÁCE:	BAKALÁŘSKÁ PRÁCE	<div><div>T</div><div>PROJEKTOVÁNÍ VEDOUČÍ PRÁCE STAVEBNÍK MÍSTO STAVBY</div><div>PROJEKTOVÁNÍ TECHNICKÉ STAVBY VERZE</div></div>
VYPRACOVAL:	Jakub Čechovský	
VEDOUČÍ PRÁCE:	Ing. Dagmar Donatáková	
STAVEBNÍK:	Erik Petrus, Terronská 57, 120 00 Praha	
MÍSTO STAVBY:	Písek, Na Ryšovic / Hradiště u Písku, 722/38, 722/36	<div><div>FORMAT</div><div>DATUM</div><div>STUPĚŇ PD</div><div>MÉRITVO</div></div> <div><div>8 x A4</div><div>5/2018</div><div>OPS</div><div>Č. VÝKRESU</div></div> <div><div>D1.1.b 02</div></div>
NAZEV STAVBY:	RODINNÝ DŮM	
STAVEBNÍ OBJEKT:	S001	
ČÁST:	DLE VÝHLAŠKY č. 499/2006 Sb.	
OBSAH:	PŮDORYS 1.NP	